

















ผลการใช้จ่ายงบประมาณ ปีงบประมาณ 2565 ของ กษ. (ข้อมูล ณ วันที่ 28 มกราคม 2565)

เอกสารแนบ

หมวดงบประมาณ	ได้รับ	ใช้จ่าย (เบิกจ่าย+PO)				เบิกจ่าย			
	ล้านบาท 	ล้านบาท 	%	เป้า ใช้จ่าย 	สูง/ต่ำ กว่าเป้า 	ล้านบาท 	%	เป้า เบิกจ่าย 	สูง/ต่ำ กว่าเป้า 
 งบประมาณรวม	109,937.57	42,703.96	38.84	38.07	 0.77	24,794.63	22.55	36.53	 -13.98
 1. รายจ่ายประจำ	34,373.91	11,355.69	33.04	34.47	 -1.43	10,762.48	31.31	41.16	 -9.85
- งบสำหรับดำเนินการ	10,466.22	3,376.01	32.26	-	-	2,782.81	26.59	-	-
- งบบุคลากร	23,907.68	7,979.67	33.38	-	-	7,979.67	33.38	-	-
 2. รายจ่ายลงทุน	75,563.66	31,348.27	41.49	39.70	 1.79	14,032.14	18.57	17.98	 0.59

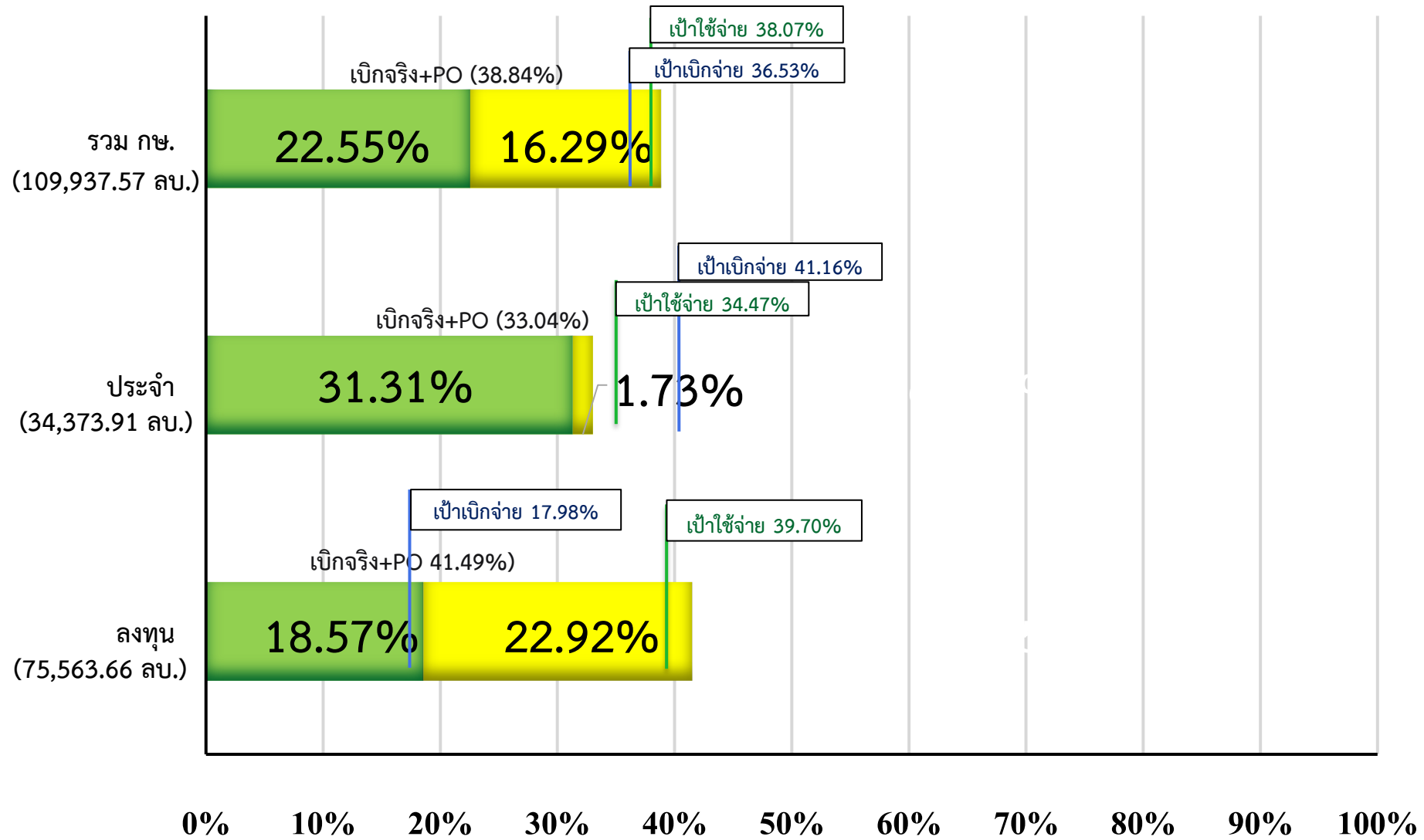
สรุปผลการเบิกจ่ายภาพรวม

ข้อมูลจากกรมบัญชีกลาง ณ วันที่ 28 มกราคม 2565

ทั้งหมดมี 24 หน่วยงานระดับกระทรวง ทั้งประเทศเบิกจ่ายได้ร้อยละ 34.68

- เปรียบเทียบร้อยละการเบิกจ่ายจากน้อยไปมาก กษ.อยู่ลำดับที่ 3
- เปรียบเทียบร้อยละการเบิกจ่ายจากมากไปน้อย กษ.อยู่ลำดับที่ 22

ผลการใช้จ่ายงบประมาณประจำปี 2565 ของ กษ.
(ณ วันที่ 28 มกราคม 2565)

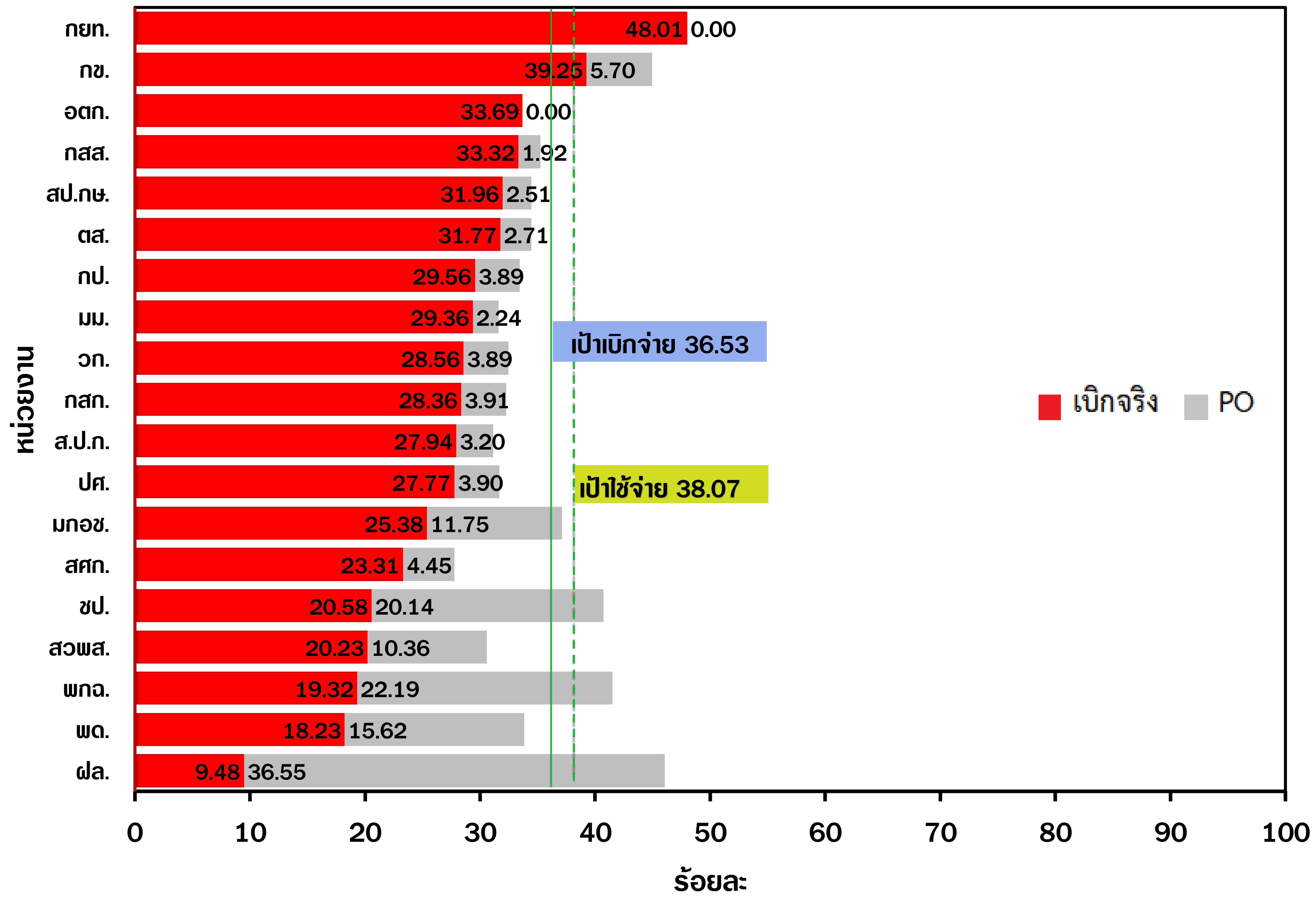


■ Beig-jing ■ PO ■ คงเหลือ

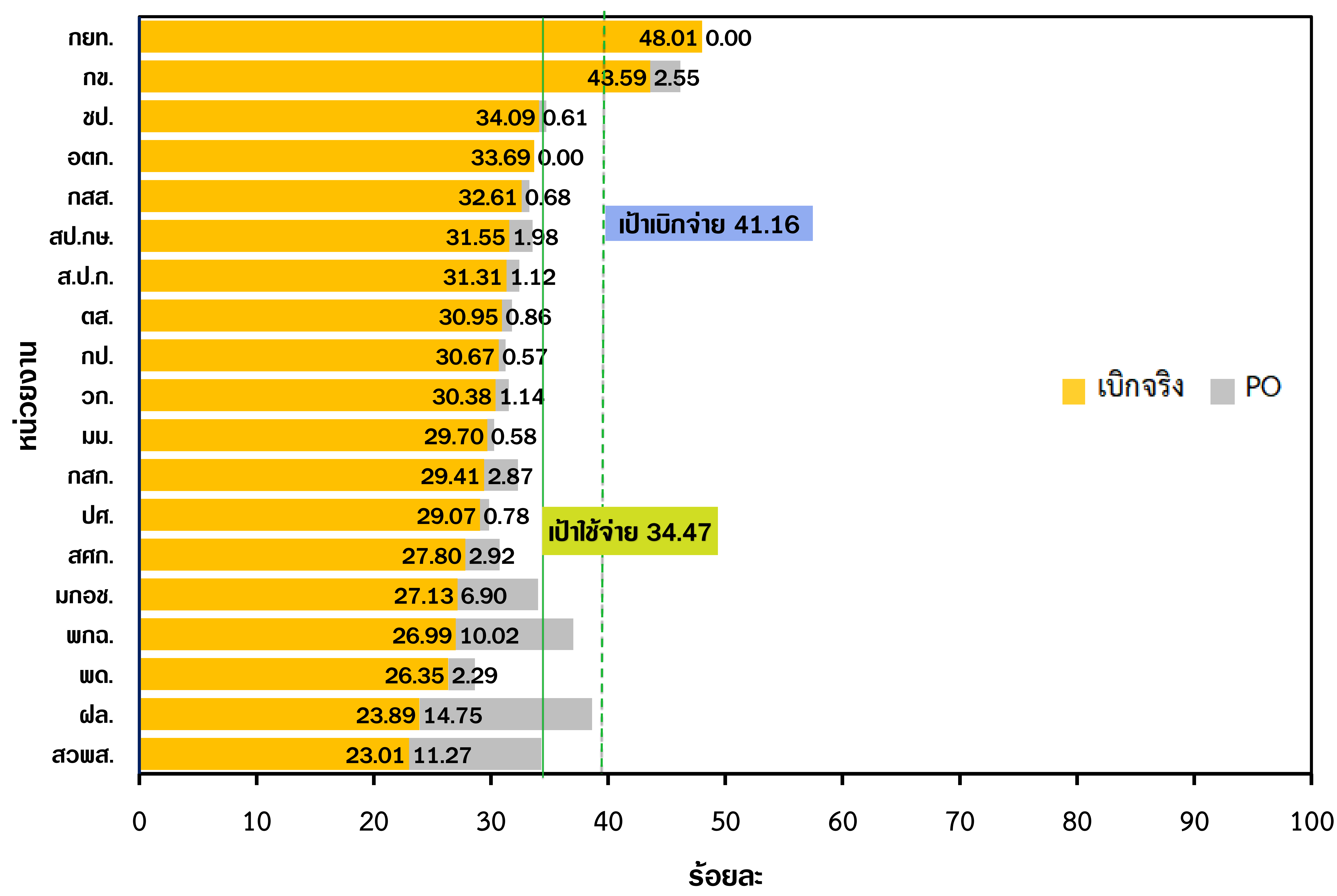


โดย กษ. เบิกจ่ายได้มากเป็นลำดับที่ 22 จากทั้งประเทศมี 24 หน่วยงาน

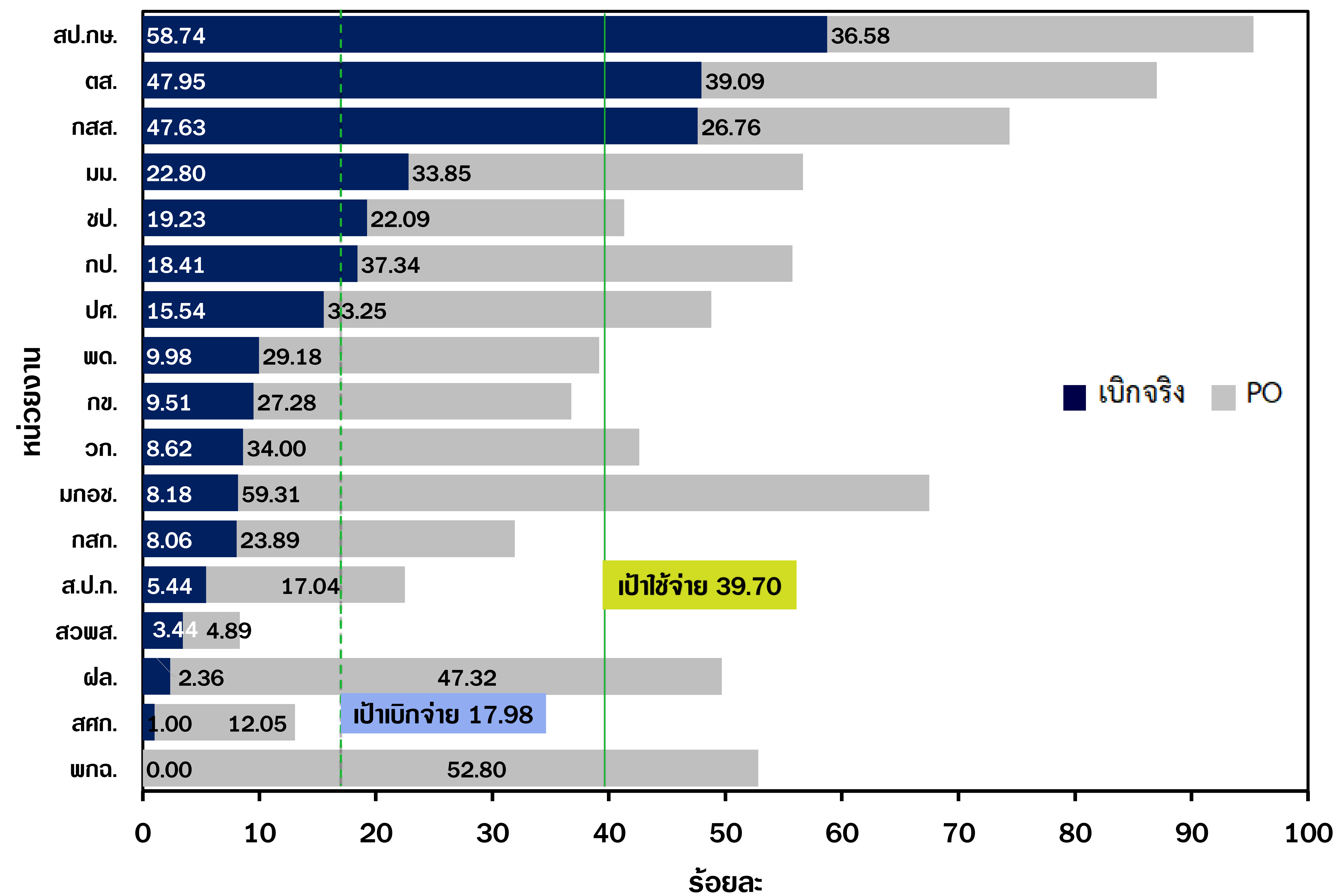
ผลการเบิกจ่ายงบประมาณปี 2565 ในภาพรวม กษ. รายหน่วยงาน ณ วันที่ 28 ม.ค. 65



ผลการเบิกจ่ายงบประมาณปี 2565 รายจ่ายประจำ กษ. รายหน่วยงาน ณ วันที่ 28 ม.ค. 65



ผลการเบิกจ่ายงบประมาณปี 2565 รายจ่ายลงทุน กษ. รายหน่วยงาน ณ วันที่ 28 ม.ค. 65



ผลการเบิกจ่ายของหน่วยงานในสังกัด กษ. (ข้อมูล ณ วันที่ 28 มกราคม 2565)

(เรียงลำดับ % ผลการเบิกจ่ายภาพรวมจากมากไปน้อย)

หน่วย : ล้านบาท

หน่วยงาน	รายจ่ายประจำ												รายจ่ายลงทุน						ภาพรวม								
	รายจ่ายประจำ						งบสำหรับดำเนินการ			งบบุคลากร			รายจ่ายลงทุน			ภาพรวม			เบิกจ่าย								
	ใช้จ่าย (เบิกจ่าย + PO) (เป้า 34.47%)			เบิกจ่าย (เป้า 41.16%)			(นอกเหนือจากงบบุคลากร)						ใช้จ่าย (เบิกจ่าย + PO) (เป้า 39.70%)			เบิกจ่าย (เป้า 17.98%)			ใช้จ่าย (เบิกจ่าย + PO) (เป้า 38.07%)			เบิกจ่าย (เป้า 36.53%)					
	ได้รับ	จำนวน	%	สูง/ต่ำ กว่าเป้า	จำนวน	%	สูง/ต่ำ กว่าเป้า	ได้รับ	เบิกจ่าย	%	ได้รับ	เบิกจ่าย	%	ได้รับ	จำนวน	%	สูง/ต่ำ กว่าเป้า	จำนวน	%	สูง/ต่ำ กว่าเป้า	ได้รับ	จำนวน	%	สูง/ต่ำ กว่าเป้า	จำนวน	%	สูง/ต่ำ กว่าเป้า
รวม กษ.	34,373.91	11,355.69	33.04	-1.43	10,762.48	31.31	-9.85	10,466.22	2,782.81	26.59	23,907.68	7,979.67	33.38	75,563.66	31,348.27	41.49	1.79	14,032.14	18.57	0.59	109,937.57	42,703.96	38.84	0.77	24,794.63	22.55	-13.98
ส่วนราชการ	33,821.30	11,155.11	32.98	-1.49	10,613.35	31.38	-9.78	10,067.41	2,689.10	26.71	23,753.88	7,924.25	33.36	75,463.11	31,322.32	41.51	1.81	14,030.04	18.59	0.61	109,284.41	42,477.43	38.87	0.80	24,643.40	22.55	-13.98
1 กข.	1,778.28	820.62	46.15	11.68	775.19	43.59	2.43	1,085.92	549.83	50.63	692.37	225.36	32.55	259.60	95.49	36.78	-2.92	24.68	9.51	-8.47	2,037.89	916.11	44.95	6.88	799.87	39.25	2.72
2 กสส.	2,468.85	821.80	33.29	-1.18	805.08	32.61	-8.55	714.43	213.60	29.90	1,754.42	591.48	33.71	123.04	91.53	74.39	34.69	58.61	47.63	29.65	2,591.90	913.33	35.24	-2.83	863.69	33.32	-3.21
3 สป.กษ.	1,069.18	358.54	33.53	-0.94	337.33	31.55	-9.61	378.55	91.02	24.04	690.63	246.31	35.66	16.53	15.75	95.32	55.62	9.71	58.74	40.76	1,085.70	374.30	34.48	-3.59	347.04	31.96	-4.57
4 ตส.	1,158.84	368.56	31.80	-2.67	358.61	30.95	-10.21	328.07	81.18	24.75	830.77	277.43	33.39	58.82	51.20	87.04	47.34	28.21	47.95	29.97	1,217.67	419.76	34.47	-3.60	386.81	31.77	-4.76
5 กป.	3,140.16	981.10	31.24	-3.23	963.10	30.67	-10.49	934.52	228.64	24.47	2,205.64	734.45	33.30	311.27	173.54	55.75	16.05	57.31	18.41	0.43	3,451.43	1,154.64	33.45	-4.62	1,020.41	29.56	-6.97
6 มม.	480.59	145.55	30.29	-4.18	142.75	29.70	-11.46	203.41	49.83	24.50	277.18	92.91	33.52	25.19	14.27	56.65	16.95	5.74	22.80	4.82	505.78	159.82	31.60	-6.47	148.49	29.36	-7.17
7 วก.	2,814.97	887.33	31.52	-2.95	855.29	30.38	-10.78	648.79	137.22	21.15	2,166.19	718.06	33.15	257.12	109.58	42.62	2.92	22.16	8.62	-9.36	3,072.10	996.91	32.45	-5.62	877.44	28.56	-7.97
8 กสก.	4,733.21	1,528.02	32.28	-2.19	1,392.11	29.41	-11.75	1,234.07	215.40	17.45	3,499.15	1,176.71	33.63	246.12	78.62	31.94	-7.76	19.83	8.06	-9.92	4,979.34	1,606.64	32.27	-5.80	1,411.94	28.36	-8.17
9 ส.ป.ก.	1,161.39	376.69	32.43	-2.04	363.64	31.31	-9.85	405.56	103.78	25.59	755.83	259.86	34.38	173.78	39.06	22.48	-17.22	9.46	5.44	-12.54	1,335.17	415.75	31.14	-6.93	373.09	27.94	-8.59
10 ปต.	4,681.72	1,397.44	29.85	-4.62	1,361.15	29.07	-12.09	1,353.45	248.35	18.35	3,328.28	1,112.80	33.43	497.59	242.75	48.79	9.09	77.30	15.54	-2.44	5,179.31	1,640.20	31.67	-6.40	1,438.45	27.77	-8.76
11 มกอช.	202.80	69.02	34.03	-0.44	55.03	27.13	-14.03	107.72	22.70	21.07	95.08	32.33	34.00	20.67	13.95	67.49	27.79	1.69	8.18	-9.80	223.47	82.96	37.12	-0.95	56.72	25.38	-11.15
12 สศก.	500.94	153.93	30.73	-3.74	139.28	27.80	-13.36	171.11	29.46	17.22	329.83	109.82	33.30	100.95	13.17	13.05	-26.65	1.01	1.00	-16.98	601.89	167.10	27.76	-10.31	140.29	23.31	-13.22
13 ชป.	7,007.81	2,432.19	34.71	0.24	2,389.28	34.09	-7.07	1,168.35	487.78	41.75	5,839.46	1,901.49	32.56	70,135.62	28,981.38	41.32	1.62	13,488.77	19.23	1.25	77,143.43	31,413.57	40.72	2.65	15,878.05	20.58	-15.95
14 พต.	1,990.96	570.23	28.64	-5.83	524.64	26.35	-14.81	921.32	156.82	17.02	1,069.64	367.82	34.39	1,957.56	766.51	39.16	-0.54	195.32	9.98	-8.00	3,948.52	1,336.74	33.85	-4.22	719.96	18.23	-18.30
15 ฝล.	631.58	244.08	38.65	4.18	150.90	23.89	-17.27	412.15	73.48	17.83	219.43	77.42	35.28	1,279.24	635.52	49.68	9.98	30.25	2.36	-15.62	1,910.82	879.60	46.03	7.96	181.14	9.48	-27.05
องค์การมหาชน	467.66	163.02	34.86	0.39	111.56	23.86	-17.30	330.74	61.94	18.73	136.92	49.62	36.24	100.55	25.96	25.81	-13.89	2.10	2.09	-15.89	568.21	188.97	33.26	-4.81	113.66	20.00	-16.53
1 สวพส.	368.26	126.22	34.28	-0.19	84.73	23.01	-18.15	271.55	48.74	17.95	96.72	35.99	37.21	61.03	5.09	8.34	-31.36	2.10	3.44	-14.54	429.29	131.31	30.59	-7.48	86.83	20.23	-16.30
2 พกฉ.	99.40	36.79	37.02	2.55	26.83	26.99	-14.17	59.20	13.20	22.30	40.20	13.63	33.91	39.52	20.87	52.80	13.10	0.00	0.00	-17.98	138.92	57.66	41.51	3.44	26.83	19.32	-17.21
รัฐวิสาหกิจ	84.95	37.57	44.22	9.75	37.57	44.22	3.06	68.07	31.76	46.67	16.88	5.80	34.36	0.00	0.00	0.00	-39.70	0.00	0.00	-17.98	84.95	37.57	44.22	6.15	37.57	44.22	7.69
1 กยท.	62.49	30.00	48.01	13.54	30.00	48.01	6.85	62.49	30.00	48.01	0.00	0.00	0.00	0.00	0.00	0.00	-39.70	0.00	0.00	-17.98	62.49	30.00	48.01	9.94	30.00	48.01	11.48
2 อตค.	22.46	7.57	33.69	-0.78	7.57	33.69	-7.47	5.57	1.76	31.64	16.88	5.80	34.36	0.00	0.00	0.00	-39.70	0.00	0.00	-17.98	22.46	7.57	33.69	-4.38	7.57	33.69	-2.84

หมายเหตุ : หน่วยงานต่างๆ รายงานผลการเบิกจ่ายให้ สศก. ณ วันที่ 28 มกราคม 2565 ดัดยอดภายในเวลา 14.00 น.

ผลการเบิกจ่ายเงินงบประมาณประจำปี 2565 ตั้งแต่ต้นปีงบประมาณ จนถึงวันที่ 28 มกราคม 2565

จำแนกตามกระทรวง เรียงลำดับผลการเบิกจ่ายจากน้อยไปมาก

หน่วย : ล้านบาท

ลำดับที่	กระทรวง	รายจ่ายประจำ					รายจ่ายลงทุน					รวม					ลำดับที่ (มากไปน้อย)
		วงเงิน งบประมาณ หลัง โอนเปลี่ยนแปลง	งวด	PO+สำรองเงิน มีหนี้	เบิกจ่าย	% เบิกจ่ายต่อ งบประมาณ หลังโอน เปลี่ยนแปลง	วงเงิน งบประมาณ หลัง โอนเปลี่ยนแปลง	งวด	PO+สำรอง เงินมีหนี้	เบิกจ่าย	% เบิกจ่ายต่อ งบประมาณ หลังโอน เปลี่ยนแปลง	วงเงินงบประมาณหลัง โอนเปลี่ยนแปลง	งวด	PO+สำรองเงิน มีหนี้	เบิกจ่าย	% เบิกจ่ายต่อ งบประมาณ หลังโอน เปลี่ยนแปลง	
1	กระทรวงคมนาคม	11,734.74	5,899.65	202.66	3,673.65	31.31	161,429.57	161,429.57	76,958.58	23,587.91	14.61	173,164.30	167,329.21	77,161.24	27,261.57	15.74	24
2	กระทรวงพลังงาน	2,016.97	1,293.09	81.50	354.66	17.58	690.48	690.48	264.35	146.14	21.17	2,707.45	1,983.57	345.86	500.80	18.50	23
3	กระทรวงเกษตรและสหกรณ์	34,404.18	17,691.45	547.73	10,764.57	31.29	75,448.43	75,042.74	17,485.62	14,605.00	19.36	109,852.62	92,734.18	18,033.35	25,369.57	23.09	22
4	กระทรวงวัฒนธรรม	4,812.67	2,418.46	233.78	1,333.25	27.70	2,180.87	2,177.05	467.60	283.92	13.02	6,993.54	4,595.51	701.38	1,617.17	23.12	21
5	กระทรวงทรัพยากรธรรมชาติและสิ่งแวดล้อม	15,712.03	7,905.91	250.33	4,933.23	31.40	12,399.31	12,254.22	6,497.65	1,641.74	13.24	28,111.34	20,160.13	6,747.98	6,574.98	23.39	20
6	กระทรวงอุตสาหกรรม	3,500.13	1,923.67	405.99	859.94	24.57	840.93	840.93	314.49	207.35	24.66	4,341.06	2,764.60	720.47	1,067.29	24.59	19
7	กระทรวงกลาโหม	150,875.28	75,613.03	3,751.51	42,512.54	28.18	49,061.96	45,455.93	8,023.49	9,591.81	19.55	199,937.23	121,068.96	11,774.99	52,104.36	26.06	18
8	กระทรวงการท่องเที่ยวและกีฬา	4,028.64	2,009.55	99.30	1,128.09	28.00	1,064.22	1,064.22	305.98	205.52	19.31	5,092.86	3,073.77	405.28	1,333.61	26.19	17
9	กระทรวงดิจิทัลเพื่อเศรษฐกิจและสังคม	4,191.68	2,107.46	243.49	993.42	23.70	2,633.52	2,331.62	303.18	868.67	32.98	6,825.20	4,439.07	546.67	1,862.08	27.28	16
10	ส่วนราชการไม่สังกัดสำนักนายกรัฐมนตรี กระทรวง	104,831.71	52,430.24	1,288.28	33,440.55	31.90	17,792.99	17,792.99	7,944.61	1,120.48	6.30	122,624.70	70,223.24	9,232.89	34,561.03	28.18	15
11	กระทรวงยุติธรรม	21,226.40	10,609.45	528.35	6,815.26	32.11	2,967.97	2,801.90	829.26	441.21	14.87	24,194.37	13,411.35	1,357.61	7,256.47	29.99	14
12	กระทรวงพาณิชย์	5,280.57	3,320.04	408.92	1,789.47	33.89	1,064.51	1,064.51	265.32	181.93	17.09	6,345.07	4,384.54	674.24	1,971.40	31.07	13
13	กระทรวงศึกษาธิการ	315,597.03	157,000.83	359.71	102,332.47	32.43	14,829.57	14,785.90	5,216.94	2,202.05	14.85	330,426.59	171,786.73	5,576.65	104,534.52	31.64	12
14	กระทรวงสาธารณสุข	136,906.56	67,972.21	315.59	46,235.47	33.77	16,932.10	16,925.29	8,935.54	3,290.20	19.43	153,838.66	84,897.49	9,251.13	49,525.66	32.19	11
15	กระทรวงการต่างประเทศ	7,102.31	4,199.09	87.66	2,326.67	32.76	304.19	304.19	0.18	58.35	19.18	7,406.50	4,503.28	87.84	2,385.02	32.20	10
16	สำนักนายกรัฐมนตรี	23,141.43	11,987.11	1,115.64	7,659.35	33.10	10,600.63	10,385.45	1,009.18	3,879.08	36.59	33,742.06	22,372.56	2,124.82	11,538.43	34.20	9
17	กระทรวงการพัฒนาสังคมและความมั่นคงของมนุษย์	23,181.75	11,694.90	59.49	7,669.88	33.09	1,443.19	1,443.19	83.87	979.61	67.88	24,624.94	13,138.09	143.36	8,649.49	35.12	8
18	กระทรวงมหาดไทย	239,582.99	119,934.44	772.46	102,322.85	42.71	75,930.11	75,730.11	18,520.13	8,687.07	11.44	315,513.09	195,664.54	19,292.59	111,009.93	35.18	7
19	หน่วยงานของรัฐสภา	5,977.37	2,959.51	66.72	1,747.62	29.24	2,110.97	2,110.97	152.20	1,412.73	66.92	8,088.34	5,070.48	218.92	3,160.35	39.07	6
20	กระทรวงแรงงาน	49,354.11	24,701.71	76.52	23,778.88	48.18	347.78	347.78	55.30	34.60	9.95	49,701.89	25,049.49	131.81	23,813.48	47.91	5
21	กระทรวงการอุดมศึกษา วิทยาศาสตร์ วิจัย และนวัตกรรม	93,111.07	46,863.38	464.90	39,548.34	42.47	30,335.53	29,098.40	2,670.18	19,612.19	64.65	123,446.60	75,961.78	3,135.09	59,160.53	47.92	4
22	หน่วยงานอิสระของรัฐ	16,015.84	8,062.07	-	7,975.57	49.80	2,443.14	2,162.55	-	1,517.00	62.09	18,458.97	10,224.62	-	9,492.57	51.43	3
23	หน่วยงานของศาล	21,634.83	11,891.12	-	11,567.30	53.47	1,305.98	1,288.18	-	790.66	60.54	22,940.81	13,179.30	-	12,357.96	53.87	2
24	กระทรวงการคลัง	265,865.42	164,529.67	634.62	150,372.60	56.56	7,737.40	7,607.93	914.78	4,062.08	52.50	273,602.82	172,137.60	1,549.39	154,434.68	56.44	1
รวม		1,560,085.69	815,018.02	11,995.16	612,135.64	39.24	491,895.34	485,136.08	157,218.41	99,407.31	20.21	2,051,981.02	1,300,154.10	169,213.57	711,542.96	34.68	

หมายเหตุ : 1. ข้อมูลเบื้องต้น

2. แผนการใช้จ่ายเป็นแผนสะสมตั้งแต่ต้นปีงบประมาณจนถึง วันที่ 28 มกราคม 2565

ที่มา : ระบบการบริหารการเงินการคลังภาครัฐแบบอิเล็กทรอนิกส์ (GFMIS)

รวบรวม : กรมบัญชีกลาง

ข้อมูล ณ วันที่ 28 มกราคม 2565